

Sellos mecánicos para bomba de agua



Características:

- Límites de funcionamiento
- Presión: 406 PSI
- Velocidad: ≤ 13 m/s

- Temperatura: $-30^{\circ}\text{C} - 90^{\circ}\text{C}$
- Tipo: 2
- Anillo rotatorio: grafito

- Anillo inmóvil: cerámica
- Sello secundario: caucho
- Resorte y otras piezas: acero inoxidable 304

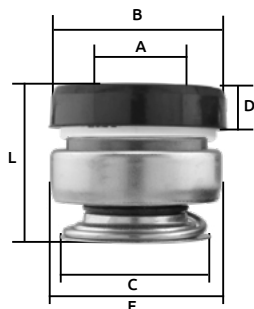


Código	Número	Medida		Medida (mm)						Master	Precio
		pulg.	mm	A	B	C	D	L			
14SELLOS273CH	TS580-1"	1	25.4	25.4	40.5	47	10.3	36.9		120 pzas.	\$619.44
14SELLOS274CH	TS580-1.1/8"	1.1/8	28.5	28.5	47.6	56	11.9	44.9		60 pzas.	\$697.16
14SELLOS275CH	TS580	1.1/4	31.7							49 pzas.	\$879.28
14SELLOS276CH	TS580-1.3/8"	1.3/8	34.9	34.9	54.0	63	11.9	44.9		60 pzas.	\$859.56
14SELLOS277CH	TS580-1.1/2"	1.1/2	38.1	38.1	57.1	67	11.9	44.9		24 pzas.	\$817.80

Unidad: 1 pieza.

Precios en catálogo de Ferretería

Sellos mecánicos para bomba de agua



Características:

- Tipo pedrollo para bomba centrífuga
- Límites de funcionamiento
- Presión: 87 PSI
- Velocidad: ≤ 10 m/s

- Temperatura: $-30^{\circ}\text{C} + 120^{\circ}\text{C}$
- Sirve para bomba de agua No. DKM80-1*
- Tipo 17
- Anillo rotatorio: cerámica

- Anillo inmóvil: grafito
- Sello secundario: caucho
- Resorte y otras piezas: acero INOX. 304



Código	Número	Medida (mm)							Master	Precio
		A	B	C	D	E	L			
*14SELLOS011CH	TS301-12MM	13	26	21	6	24	24		280 pzas.	\$32.48
14SELLOS020CH	TS301-13MM	13	26	21	8	24	22		245 pzas.	\$35.96
14SELLOS021CH	TS301-14MM	14	29	24	8	28	22		245 pzas.	\$46.40
14SELLOS384CH	TS301-15MM	16	30	26	8	32	24		300 pzas.	\$70.76
14SELLOS385CH	TS301-16MM	16	30	26	8	32	30		300 pzas.	\$77.72
14SELLOS382CH	TS301-17MM	17	42	29	8	39	21		500 pzas.	\$95.12
14SELLOS383CH	TS301-18MM	18	42	29	8	39	21		500 pzas.	\$104.40

Unidad: 1 pieza.

Precios en catálogo de Ferretería

Sellos mecánicos para bomba de agua



Características:

- Para bomba sumergible, resorte y otras.
- Límites de funcionamiento
- Presión: 145 PSI
- Velocidad: ≤ 10 m/s

- Inox 304
- Tipo 21
- Temperatura: $-30^{\circ}\text{C} + 200^{\circ}\text{C}$
- Sirve para bomba de agua No. DKM80-1*

- Anillo rotatorio: cerámica
- Anillo inmóvil: grafito
- Sello secundario: caucho
- Resorte y otras piezas: acero INOX. 304

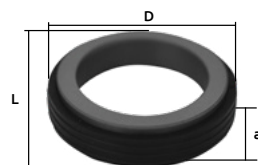


Código	Número	Medida (mm)							Precio
		A	B	C	D	E	L		
14SELLOS279CH	TS21- 3/4"	19.0	34	30	10.5	29	52		\$459.36
14SELLOS280CH	TS21- 7/8"	22.2	37	34	10.5	33	52		\$530.12
14SELLOS282CH	TS21- 1.1/4"	31.7	51	49	12	49	55		\$1,031.24
14SELLOS283CH	TS21- 1.1/2"	38.1	57	55.5	12	55	69		\$1,379.24
14SELLOS284CH	TS21- 2"	50.8	70	73	13.5	71.5	83		\$2,724.84

Unidad: 1 pieza. Master: 245 piezas.

Precios en catálogo de Ferretería

Anillo estacionario para sello mecánico



Características:

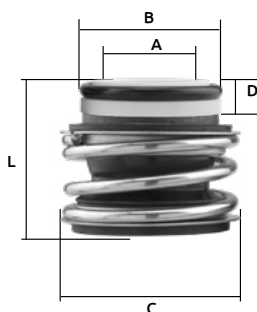
- Para sellos mecánicos para bomba de agua.
- Para sello TS21-1.7/8"
- Anillo rotatorio de cerámica
- Con empaque de hule

Código	Medida (mm)			Precio
	d	D	a	
14ANILLO200CH	31.7	47.6	11	\$325.96

Unidad: 1 pieza. Master: 1 pieza.

Precios en catálogo de Ferretería

Sellos mecánicos para bomba de agua



Características:

- Límites de funcionamiento
- Presión: 174 PSI
- Velocidad: ≤ 10 m/s

- Temperatura: $-20^{\circ}\text{C} - 90^{\circ}\text{C}$
- Anillo rotatorio: grafito
- Anillo inmóvil: cerámica
- Sello secundario: caucho

- Resorte y otras piezas: acero INOX 304



Código	Número	Medida (mm)						Master	Precio
		A	B	C	D	L			
14SELLOS264CH	TSMG1-16MM	16	28	28.5	8.5	30		200 pzas.	\$174.00
14SELLOS265CH	TSMG1-25MM	25	38	42.5	8.5	35.5		120 pzas.	\$199.52
14SELLOS266CH	TSMG1-28MM	28	42	49	10	42		50 pzas.	\$344.52
14SELLOS267CH	TSMG1-32MM	32	48	53.5	11.5	44		60 pzas.	\$372.36

Unidad: 1 pieza.

Precios en catálogo de Ferretería

