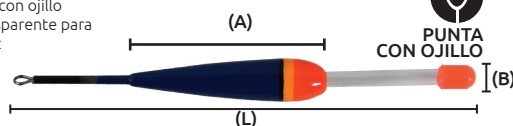


Flotadores de madera



Características:

- En colores fluorescentes
- Punta plástica con ojillo
- Con tubo transparente para cartucho de luz química



| Código | Número | Peso | Medidas mm | | | Precio |
|---------------|--------|------|------------|-----|-----|----------|
| | | | (L) | (A) | (B) | |
| 15FLOTAD046QI | SU7042 | 4g | 150 | 63 | 18 | \$199.52 |
| 15FLOTAD047QI | | 5g | 160 | 75 | 19 | \$174.00 |

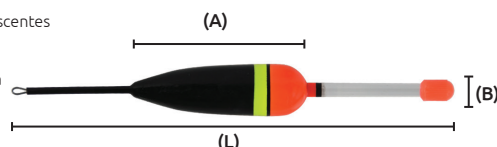
Unidad: Jgo. con 5 Piezas. Máster: 1 Juego.

Flotadores de madera



Características:

- En colores fluorescentes
- Punta plástica
- Con tubo transparente para cartucho de luz química



| Código | Número | Peso | Medidas mm | | | Precio |
|---------------|--------|------|------------|-----|-----|----------|
| | | | (L) | (A) | (B) | |
| 15FLOTAD050QI | S/N | 7g | 165 | 72 | 19 | \$199.52 |

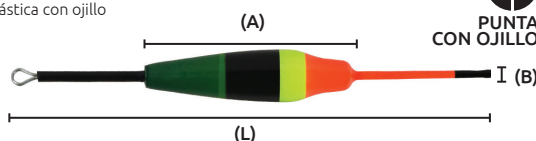
Unidad: Jgo. con 5 Piezas. Máster: 1 Juego.

Flotadores de madera



Características:

- En colores fluorescentes
- Punta plástica con ojillo



| Código | Número | Peso | Medidas mm | | | Precio |
|---------------|--------|------|------------|-----|-----|----------|
| | | | (L) | (A) | (B) | |
| 15FLOTAD053QI | S/N | 2g | 125 | 60 | 13 | \$219.24 |
| 15FLOTAD054QI | | 4g | 168 | 78 | 17 | \$266.80 |

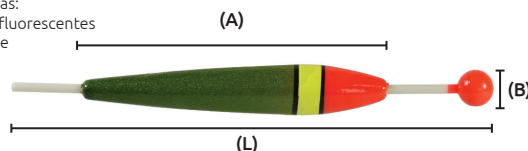
Unidad: Jgo. con 5 Piezas. Máster: 1 Juego.

Flotadores de madera



Características:

- En colores fluorescentes
- Con tubo de plástico



| Código | Número | Peso | Medidas mm | | | Precio |
|---------------|--------|------|------------|-----|-----|----------|
| | | | (L) | (A) | (B) | |
| 15FLOTAD052QI | S/N | 6g | 155 | 100 | 17 | \$149.64 |

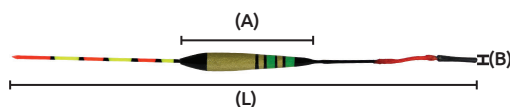
Unidad: Jgo. con 5 Piezas. Máster: 1 Juego.

Flotadores de madera



Características:

- En colores fluorescentes
- Con tubo de plástico



| Código | Número | Peso | Medidas mm | | | Precio |
|---------------|--------|------|------------|-----|-----|----------|
| | | | (L) | (A) | (B) | |
| 15FLOTAD055QI | S/N | 1g | 217 | 82 | 8 | \$227.36 |

Unidad: Juego. con 5 Piezas. Máster: 1 Jgo.

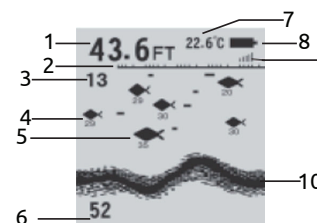
Detector de peces FISHFINDER

Características generales:

- Medidas de la pantalla: ancho 70mm x altura 85mm
- Potencia de salida (rms): 100w
- Potencia de salida (pico a pico): 800w
- Cobertura del sonar (modo transductor): 20° a 200 khz
- Unidades de profundidad: metros/pies
- Medio ambiente: agua dulce/salada
- Sensor de temperatura: incluido en transductor
- Rango de temperatura: -10°C a 50°C (14°F a 122°F)
- Unidad de montaje: estuche portátil
- Icono que muestra despejado de peces, alarma de peces
- Memoria: almacenamiento de memoria aún cuando la unidad está apagada
- Dispositivo: usa 8 baterías alcalinas "AA" de 1.5v c/u no incluidas
- Medidas de la base: 235mm x 190mm

Características:

- Frecuencia de operación: 200 kHz (transductor)
- Profundidad: 328 pies (modo transductor 200 kHz)
- Separación del objetivo: 2.5"
- Montaje del transductor: Soporte con ventosa
- Pantalla: alto contraste FSTN LCD 4 niveles de escala de gris, 160 vatios x 132 hercios



1. Indicador profundidad del agua
2. Superficie del agua
3. Parámetros de la parte superior (zoom)
4. Indicador de profundidad de los peces
5. Indicador de peces grandes
6. Parámetro de la parte inferior (zoom)
7. Indicador de temperatura del agua
8. Nivel de carga de batería
9. Indicador de sensibilidad
10. Relieve del fondo marino

• Accesorios:

- * Dispositivo con pantalla LCD
- * Transductor con cable de 7.5m
- * Juego de cables
- * Flotador
- * Instructivo



OFERTA
POR VOLUMEN

| Código | Número | Precio |
|---------------|------------|------------|
| 15SENSOR003CH | FF918-100T | \$6,683.92 |

Unidad: 1 Pieza. Master: 1 Pieza.

Características:

- Frecuencia de operación: 200 kHz (transductor/125 kHz (inalámbrica)
- Cobertura del sonar (inalámbrica): 90° a 125 kHz
- Rango de Profundidad: 590 pies (modo transductor 200 kHz) 140 pies (modo inalámbrica 125 kHz)
- Rango de operación inalámbrica: Hasta 165 pies
- Separación del objetivo: 2.5"
- Montaje del transductor: Montaje de ventosa, inalámbrica
- El sensor W se apaga cuando se encuentra fuera del agua
- El sensor W requiere una batería reemplazable de litio CR-2032
- Frecuencia inalámbrica operacional: 433.93 mHz
- Sensor: Usa 1 batería CR-2032 de 3V INCLUIDA
- Sensor del sonar inalámbrica

OFERTA
POR VOLUMEN

| Código | Número | Precio |
|---------------|------------|------------|
| 15SENSOR004CH | FF918-180W | \$7,130.52 |

Unidad: 1 Pieza. Master: 1 Pieza.

