

Detector de peces FISHFINDER

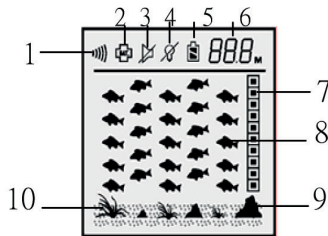
Características:

- RANGO DE PROFUNDIDAD: Máximo 328 pies (100m) mínimo 2 pies (0.7m)
- Pantalla: TN/ANTI-UV LCD
- Medidas de la pantalla: Ancho 40mm x Altura 39mm
- Pequeño transductor redondo con cable de 7.5m, ángulo de señal de 45°
- Flotador removible
- Luz de fondo: Led verde
- Ajuste de sensibilidad alto/bajo
- Escala de profundidad de peces, alarma audible de peces
- Capaz de disparar a través de casco del barco y el hielo claro
- Muestra hierba o rocas en la parte inferior
- Capaz de resistir interferencia por la hierba en los lagos
- Baterías: Usa 4 baterías "AAA" de 1.5V c/u NO INCLUIDAS, modo de ahorro de batería, indicador de carga de batería

Este magnifico producto está especialmente diseñado para sondear peces en profundidad.

Apto para todo tipo de pescadores y útil en cualquier entorno (mar, río o lago)

- Rango de temperatura: -4° f a 158° f (-20°c a 70°c)
- Lectura en metros o pies seleccionable por el usuario
- Diseño impermeable: nivel 4 (a prueba de aspersión de agua)



1. Indicador de sensibilidad
2. Economizador de batería On/Off
3. Alarma On/Off
4. Luz de fondo de pantalla
5. Nivel de carga de batería
6. Indicador de profundidad
7. Indicador de profundidad de los peces
8. Indicador de localización de peces
9. Detector de relieve del fondo
10. Detector de vegetación



- Accesorios:
- * Dispositivo de mano con pantalla LCD
- * Transductor con cable de 7.5m
- * Adaptador de transductor
- * Flotador
- * Correa para colgar en el cuello
- * Instructivo

OFERTA
POR VOLUMEN

Código	Número	Precio
15SENSOR001CH	FF1108-1	\$2,851.28

Unidad: 1 Pieza. Master: 1 Pieza.

NO INCLUYE
BATERÍAS

Detector de peces FISHFINDER

Características:

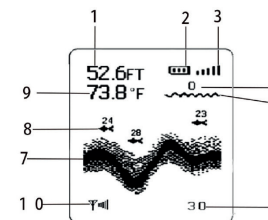
- RANGO DE PROFUNDIDAD: Máximo 120 pies (35m) mínimo 2 pies (0.7m)
- RANGO DE FUNCIONAMIENTO INALÁMBRICO: 120 pies (35m)
- Pantalla: Grande, ajustable, alto contraste en matriz de puntos FSTN LCD 128 vatios x 64 hercios
- Medida de la pantalla: Ancho 41mm x Altura 48mm
- Sensor inalámbrico: Ángulo de señal de 90°
- Luz de fondo: ON/OFF led blanco
- Frecuencia del sonar 125 KHz
- Unidad de temperatura: Grados centígrados/Fahrenheit
- Indicador de carga de batería
- Ajuste de nivel de sensibilidad
- Icono que muestra despejado de peces, alarma de peces
- La parte inferior muestra el contorno del fondo del agua real
- Indicador de temperatura del agua
- Memoria: Almacenamiento de memoria aún cuando la unidad está apagada
- El sensor W se apaga cuando se encuentra fuera del agua
- Vida de la batería del sensor W: Duración aproximada de 500 horas de uso en agua
- Dispositivo: Usa 4 baterías "AAA" de 1.5V NO INCLUIDAS
- Sensor: Usa 1 batería CR-2032 de 3V INCLUIDAS

Este magnifico producto está especialmente diseñado para sondear peces en aguas profundas incluso que se encuentren en el lecho marino. Lo que pueden usar tanto pescadores profesionales, como aficionados. A esta sonda se le pueden usar en los más diversos entornos acuáticos, como el océano, ríos y lagos resulta idóneo para detectar bancos de peces en cualquier situación.

- Rango de temperatura: -4° f a 158° f (-20°c a 70°c)
- Lectura en metros o pies seleccionable por el usuario
- Diseño impermeable: nivel 4 (a prueba de aspersión de agua)



1. Profundidad del agua
2. Nivel de carga
3. Indicador de sensibilidad
4. Parámetros de la parte superior (zoom)
5. Superficie del agua
6. Parámetro de la parte inferior (zoom)
7. Relieve del fondo marino
8. Icono de los peces junto con la profundidad a la que se encuentran
9. Temperatura del agua
10. Indicador de conexión del sensor



- Accesorios:
- * Dispositivo de mano con pantalla LCD
- * Sensor del sonar inalámbrico
- * Correa para colgar en el cuello
- * Instructivo

OFERTA
POR VOLUMEN

Código	Número	Precio
15SENSOR002CH	FFW718	\$4,548.36

Unidad: 1 Pieza. Master: 1 Pieza.

IMPERMEABLE